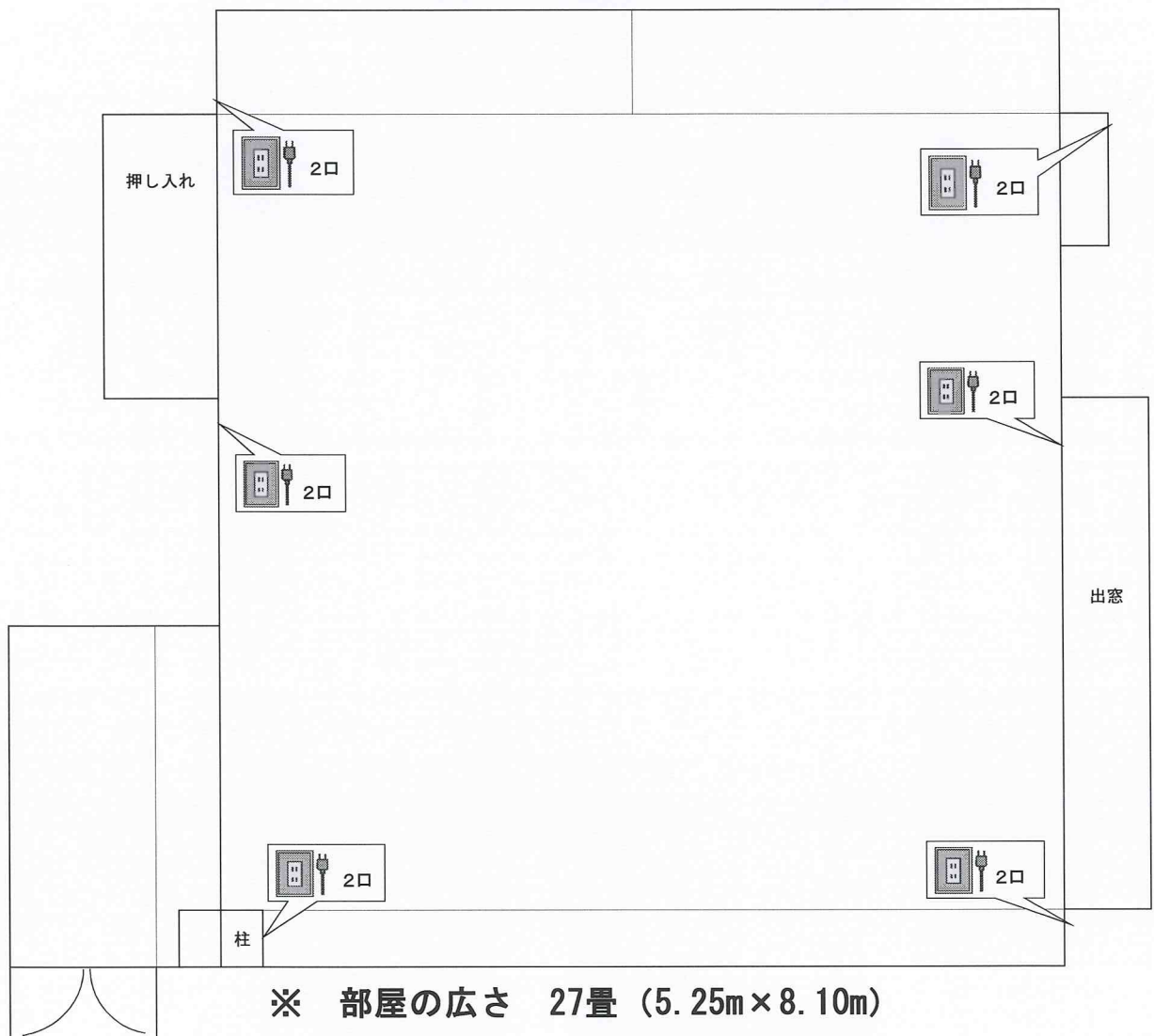


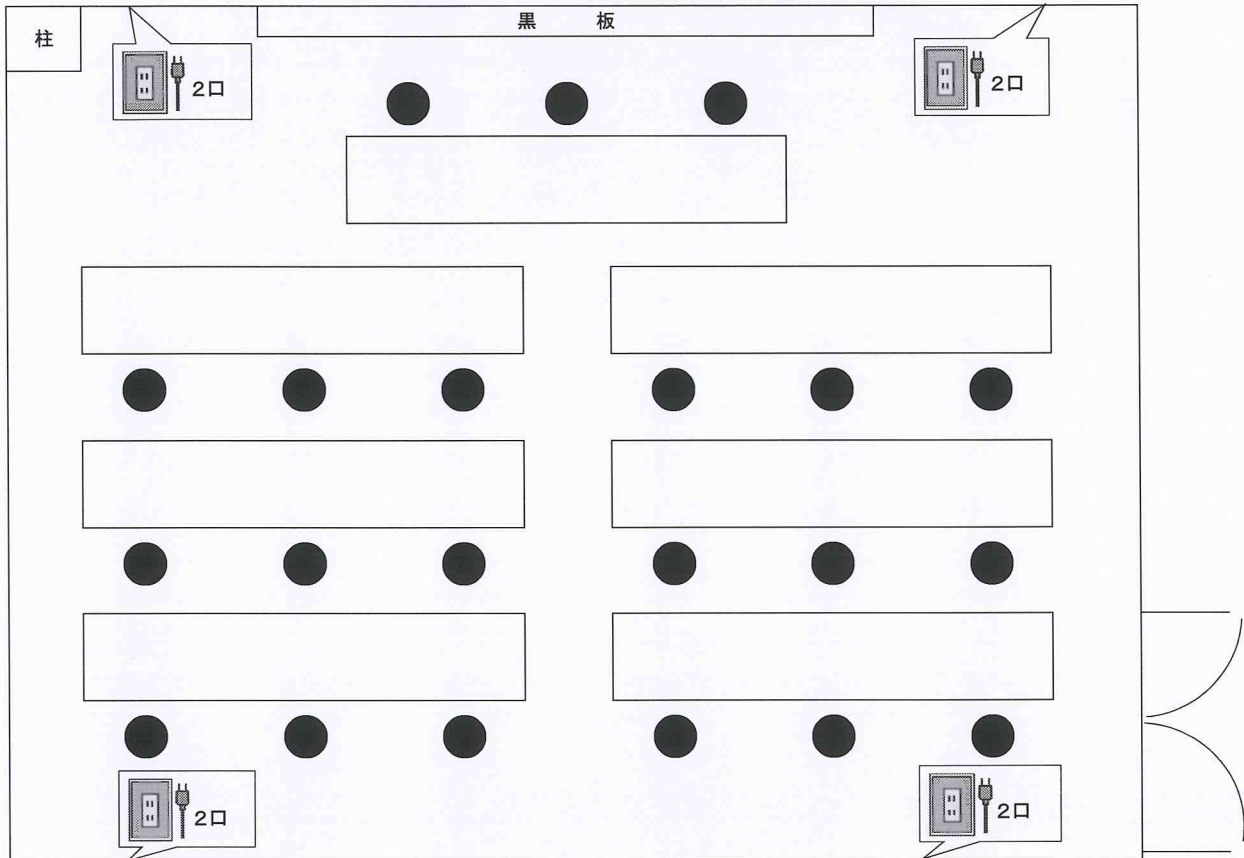
老人憩いの室



※ 部屋の広さ 27畳 (5.25m × 8.10m)

備品：	座机	8脚	(縦0.45m、横1.8m)
	座布団	44枚	
	鏡台	1台	
	姿見	1台	

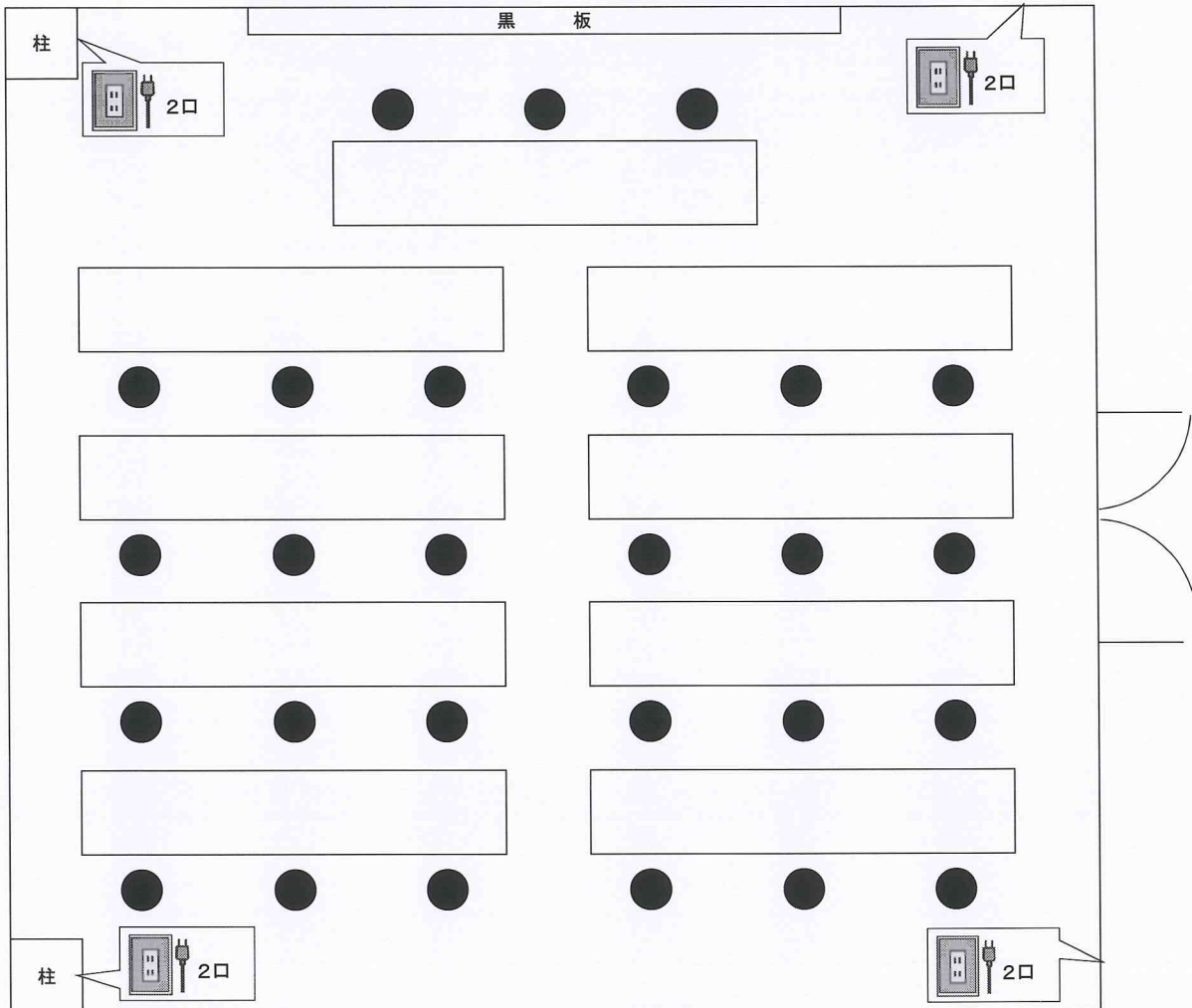
小会議室机配置図



※ 部屋の広さ 縦5.55m 横6.17m

備品：	机	7脚	(縦0.45m、横1.8m)
	イス	21脚	
	ホワイトボード	1台	(縦0.86m、横1.16m)
	黒板	1台	(縦0.865m、横1.765m)

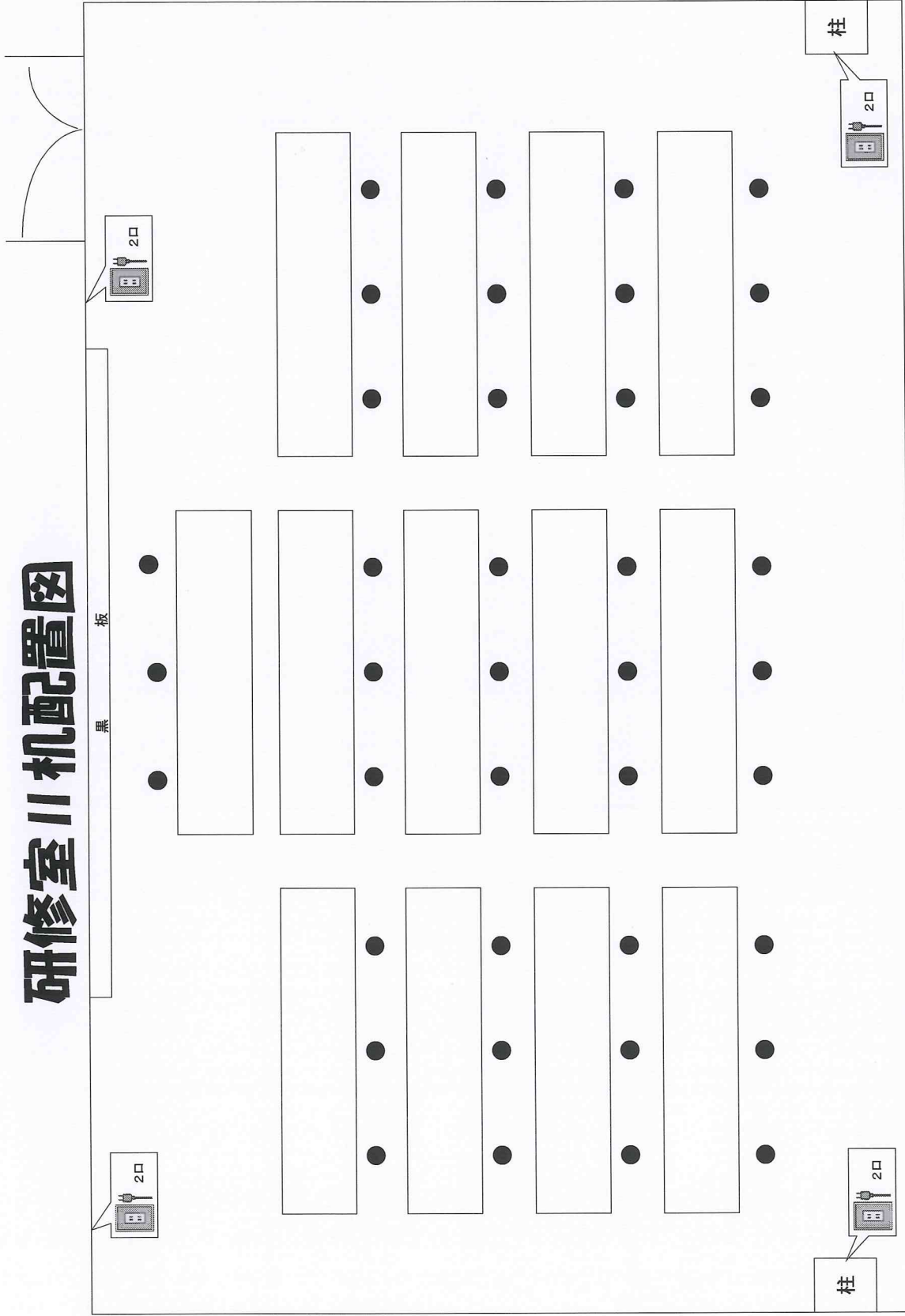
研修室 | 机配置図



※ 部屋の広さ 縦6.35m 横6.17m

備品：	机	9脚	(縦0.45m、横1.8m)
	イス	27脚	
	ホワイトボード	1台	(縦0.86m、横1.16m)
	黒板	1台	(縦0.865m、横1.765m)

研修室I机配置図



※ 部屋の広さ 縦6.66m 横8.66m

- 備品：
- 机 13脚 (縦0.45m、横1.8m)
 - イス 39脚 (縦0.86m、横1.15m)
 - 黒板 1台 (縦0.865m、横2.67m)
 - 黒板 1台